

## 5. Post-partum e puerperio

Docente: Ostetrica e Assistente sociale

### Parte Teorica:

Post partum e puerperio, Sostegno alla mamma e alla coppia (Relazione genitoriale), Informativa relativa a : "Leggi e normative sul diritto di famiglia", - tutela della maternità, - i diritti della donna in ospedale (come da DGR di Regione Lombardia), - i primi documenti del bambino e l'iscrizione al SSN, - informazioni su asilo nido e servizi della prima infanzia

### Parte Pratica

Movimento e rilassamento

## 6. Allattamento al seno

Docente: Ostetrica Ospedale e Territorio, Infermiera

### Parte Teorica:

Promozione e sostegno dell'attamento al seno secondo le linee guida OMS, Allattamento artificiale, Supporto alla mamma e al neonato in allattamento, Presentazione del progetto "Dimissioni Protette in Allattamento Materno"

### Parte Pratica

Movimento e rilassamento

## 7. Il neonato

Docente: Ostetrica e Infermiera

### Parte Teorica:

Gestione e cura del neonato, pianto/sonno/veglia, Rooming- in, A casa dopo il parto

### Parte Pratica

Movimento e rilassamento

## 8. Il pediatra: screening e vaccinazioni

Docente: Ostetrica e Pediatra

### Parte Teorica:

Il Pediatra in sala parto, Primi giorni di vita del neonato, Allattamento materno e con formula, Svezamento, Screening neonatali e vaccinazioni, La sicurezza del bambino in casa e fuori

### Parte Pratica

Movimento e rilassamento

## 9. Ritrovarsi

Docente: Ostetrica

### Parte Teorica:

Incontro di ritorno dopo il parto, Condivisione dell'esperienza del parto, Verifica dello stato di benessere psicofisico della mamma e del neonato

Sistema Socio Sanitario



Regione  
Lombardia

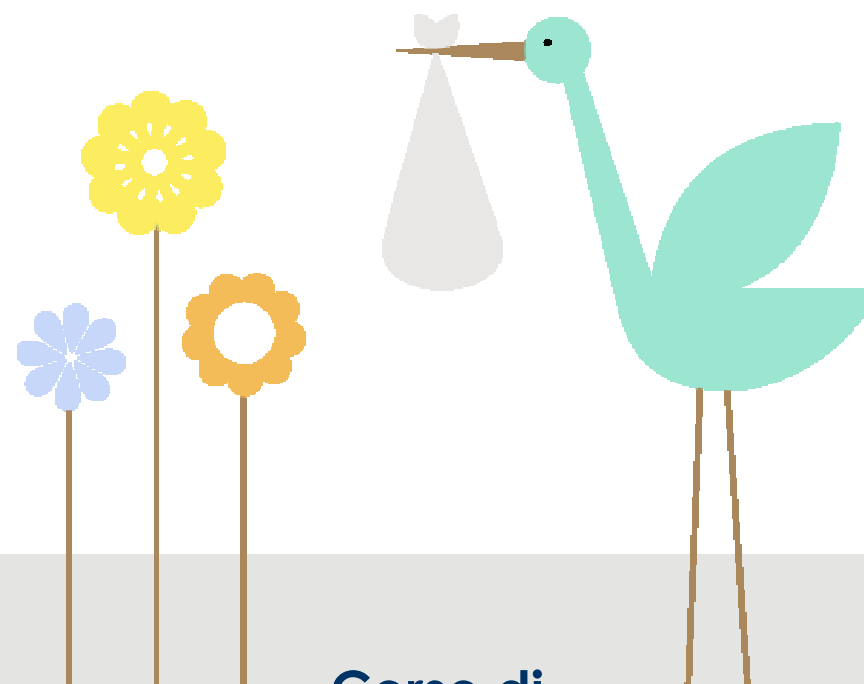
ASST Pavia

Azienda Socio-Sanitaria Territoriale (ASST) di Pavia

Sede Legale: Viale Repubblica, 34 - 27100 PAVIA

Codice Fiscale/Partita I.V.A. n. 02613080189

sito internet: [www.asst-pavia.it](http://www.asst-pavia.it)



Corso di  
accompagnamento  
alla nascita

I **Corsi di Accompagnamento alla Nascita** (CAN) si prefiggono di rispondere all'esigenza delle donne di ricevere informazioni riguardo alla gravidanza, al parto, all'allattamento, alla genitorialità e all'accudimento del bambino e hanno inoltre lo scopo di fornire tecniche adeguate ad affrontare la paura e il dolore durante il travaglio.

Presso l'ASST di Pavia è possibile svolgere il corso di accompagnamento alla nascita presso le seguenti strutture:

- **Ospedale di Stradella** Per informazioni Tel. 0385 - 582011
- **Ospedale di Voghera** Per informazioni Tel. 0383 - 695757
- **Ospedale di Vigevano** Per informazioni Tel. 0381 - 333331
- **Consultorio di Pavia** Per informazioni Tel. 0382 - 431555

### **Modalità di iscrizione:**

È consigliata l'iscrizione entro la 14esima settimana di gestazione, mentre l'inizio del corso è previsto nel 2° trimestre.

**Numero di edizioni in un anno:** 12

**Numero di partecipanti per corso:** 10/12

**Modalità di prenotazione ed informazioni:** sono definite dai singoli Punti Nascita e dalle Strutture Consultoriali

**Abbigliamento:** comodo (si consiglia l'utilizzo di un telo/spugna)

**Modulistica e Documentazione:** da reperirsi sul sito aziendale [www.asst-pavia.it](http://www.asst-pavia.it) alla pagina dedicata al Percorso Nascita.

### **Organizzazione del corso:**

durata degli incontri **2 h e 30'**

#### **1. Chi siamo e cosa facciamo**

Docente: Ostetrica

*Parte Teorica:*

Accoglienza,

Presentazione dell'equipe e autopresentazione delle partecipanti

Presentazione del corso

Presentazione dei servizi offerti da ASST in ambito ospedaliero e territoriale

*Parte Pratica*

Movimento e rilassamento

#### **2. Fisiologia della gravidanza**

Docente: Ostetrica

*Parte Teorica:*

Fisiologia della gravidanza

Sessualità

*Parte Pratica*

Movimento e rilassamento

#### **3. Travaglio e parto**

Docente: Ostetrica

*Parte Teorica:*

Travaglio e Parto

Rappresentazione e localizzazione del dolore

La funzione della contrazione nelle diverse fasi del travaglio e parto

*Parte Pratica*

Movimento e rilassamento

#### **4. Travaglio indotto e taglio cesareo**

Docente: Ostetrica

*Parte Teorica:*

Travaglio indotto, Parto analgesia, Periodo espulsivo

Taglio Cesareo

Donazione del sangue cordonale

Visita sala parto e reparto

Presenza di un'ostetrica ospedaliera nel corso territoriale con documentazione fotografica delle sale parto dei punti nascita

*Parte Pratica*

Movimento e rilassamento